

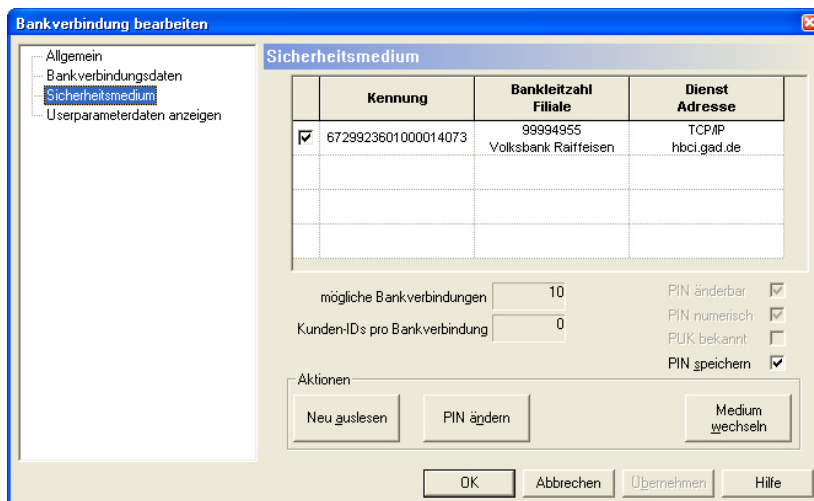
Anleitung für den Wechsel einer auslaufenden VR-NetWorld-Card

Die personalisierte VR-NetWorld-Card wird mit einem festen Laufzeitende ausgeliefert, Am Ende der Laufzeit müssen Sie die bestehende VR-NetWorld-Card gegen eine neue Karte austauschen. Mit der begrenzten Laufzeit wird sichergestellt, dass Sie beim Einsatz der Chipkarte immer auf dem aktuellsten Stand der Sicherheitstechnik sind.

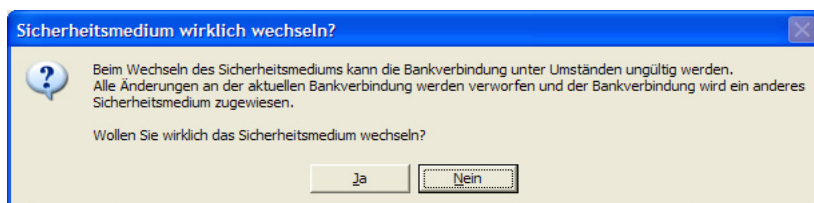
Um den Austausch für Sie so einfach wie möglich zu gestalten, steht Ihnen die Funktion „Medium wechseln“ bei jeder Bankverbindung zur Verfügung. Wie Sie mit Hilfe dieser Funktion Ihre Karte austauschen, erfahren Sie auf den folgenden Seiten. Bevor Sie mit der Umstellung beginnen, sollten Sie aber folgende Punkte beachten:

- Die Karte ist mit einer **5-stelligen** Transport PIN gesichert.
- Überlegen Sie sich vorher eine persönliche HBCI PIN. Diese neue HBCI PIN **muss 6 bis 8-stellig** sein.
- Kontrollieren Sie ob die Treiber für Ihren Chipkartenleser auf dem aktuellsten Stand sind.
- Bei älteren Kartenlesern kann es zu Schwierigkeiten mit der Spannungsversorgung am USB-Port kommen. Entfernen Sie daher ggf. bei Problemen zusätzliche Hardware, die am gleichen USB-Hub angeschlossen ist, wie z.B. Drucker oder Scanner.

Wechseln Sie in die Ansicht „Bankverbindungen“ und wählen Sie dort die Bankverbindung mit dem Sicherheitsmedium Chipkarte aus. Klicken Sie mit der rechten Maustaste auf die ausgewählte Bankverbindung und wählen Sie anschließend in der sich öffnenden Auswahl „**Bearbeiten**“. Es öffnet sich das Fenster „Bankverbindung bearbeiten“.

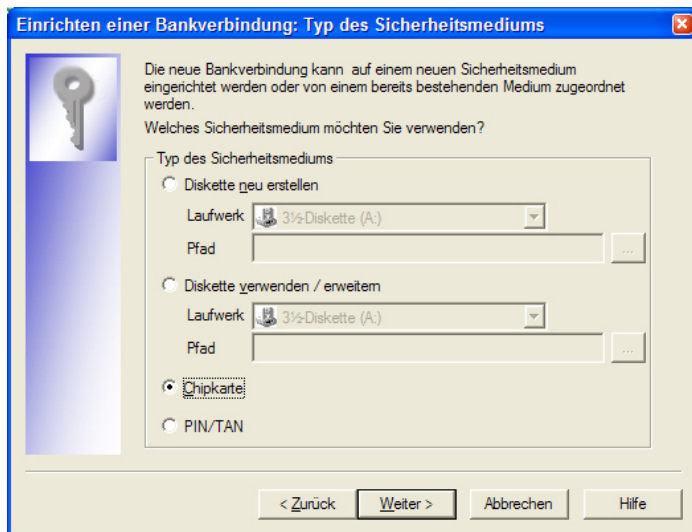


Durch Mausklick im linken Menübaum auf „**Sicherheitsmedium**“ gelangen Sie zu dieser Ansicht. Mit einem Klick auf „**Medium wechseln**“ starten Sie den Assistenten.



Bestätigen Sie den Warnhinweis bitte mit „**Ja**“, wenn Sie die Chipkarte austauschen wollen.

Anleitung für den Wechsel einer auslaufenden VR-NetWorld-Card



Wählen als Sicherheitsmedium wieder Chipkarte. Klicken Sie nach der Auswahl auf „**Weiter**“.

Erste PIN Vergabe bei der VR-NetWorld-Card

Die VR-NetWorld-Card wird mit einer 5-stelligen Transport PIN ausgeliefert, die Sie in einem ersten Schritt in eine 6 bis 8-stellige persönliche „HBCI PIN“ ändern müssen. Bei dem ersten Auslesen der VR-NetWorld-Card werden Sie gefragt, ob die eingelegte Karte noch mit einer Transport PIN gesichert ist.

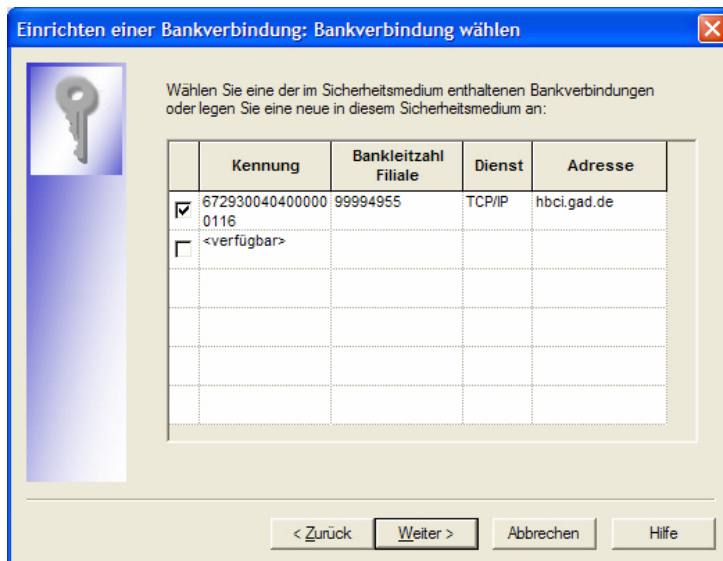


Um ihre persönliche, **6 bis 8-stellige**, HBCI PIN zu vergeben, klicken Sie auf „**Transport PIN ändern**“ und vergeben anschließend ihre persönliche HBCI PIN. Sobald Sie Ihre HBCI-PIN vergeben haben, können Sie mit der Einrichtung fortfahren.

Hinweis

Die Transport PIN finden Sie im PIN Brief, der Ihnen in separat Post zugeschickt worden ist, oder von Ihrer Bank ausgehändigt wurde.

Anleitung für den Wechsel einer auslaufenden VR-NetWorld-Card



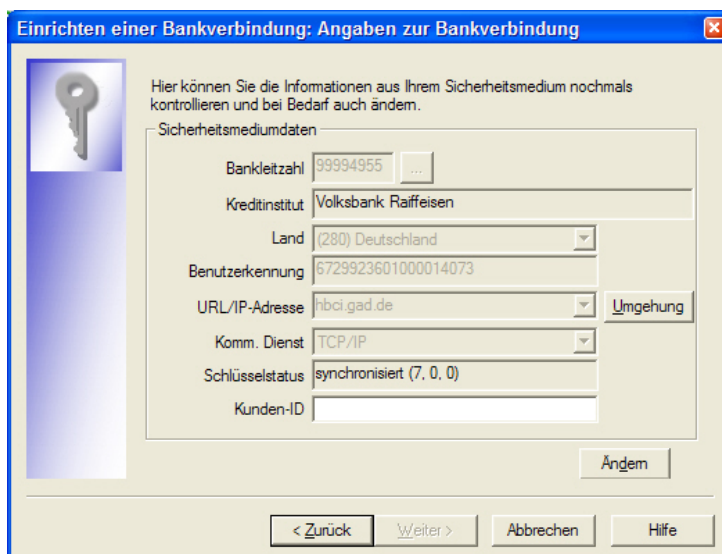
Wählen Sie eine der im Sicherheitsmedium enthaltenen Bankverbindungen oder legen Sie eine neue in diesem Sicherheitsmedium an:

	Kennung	Bankleitzahl Filiale	Dienst	Adresse
<input checked="" type="checkbox"/>	672930040400000 0116	99994955	TCP/IP	hbci.gad.de
<input type="checkbox"/>	<verfügbar>			

< Zurück Weiter > Abbrechen Hilfe

Nachdem die Daten erfolgreich ausgelesen wurden, werden Ihnen die in der Chipkarte gespeicherten Bankverbindungen zur Auswahl angezeigt. Wählen Sie den gewünschten Bankverbindungsdatensatz aus. Klicken Sie anschließend auf „**Weiter**“

Das nun erscheinende Fenster „Angaben zur Bankverbindung“ enthält alle im Sicherheitsmedium hinterlegten Angaben zu Ihrer Bankverbindung. Im Feld Kunden-ID ist keine Eingabe bzw. Änderung vorzunehmen.



Hier können Sie die Informationen aus Ihrem Sicherheitsmedium nochmals kontrollieren und bei Bedarf auch ändern.

Sicherheitsmediumdaten

Bankleitzahl: 99994955

Kreditinstitut: Volksbank Raiffeisen

Land: (280) Deutschland

Benutzerkennung: 6729923601000014073

URL/IP-Adresse: hbci.gad.de Umgehung

Komm. Dienst: TCP/IP

Schlüsselstatus: synchronisiert (7, 0, 0)

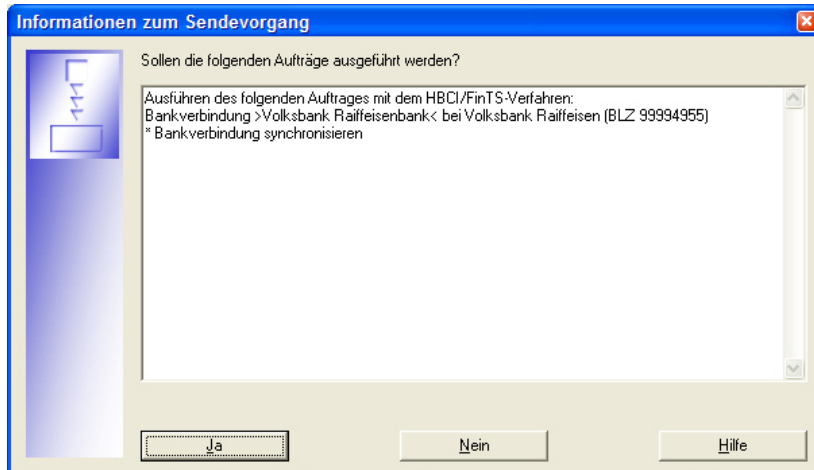
Kunden-ID:

Ändern

< Zurück Weiter > Abbrechen Hilfe

Anleitung für den Wechsel einer auslaufenden VR-NetWorld-Card

In dem folgenden Fenster können Sie dann noch die HBCI/FinTS Version auswählen. Übernehmen Sie die vorgeschlagene Version 3.0. Das Programm stellt nun eine Internetverbindung zu Ihrer Bank her, um die Schlüssel mit der Bank auszutauschen. Achten Sie auf eventuelle Hinweise im Display Ihres Chipkartenlesers.



Sollte es während der Übertragung zu einem Verbindungsabbruch kommen, durch den Ihr Daten nicht abgeglichen werden können, (erkennbar am gelben Kreis hinter der Bankverbindung), können Sie den Schlüsselaustausch jederzeit wiederholen, indem Sie mit der rechten Maustaste das Kontextmenü zur Bankverbindung öffnen und hier den Punkt „**Synchronisieren**“ auswählen. Der Schlüsselaustausch wird dann erneut initiiert.

Nachdem der Schlüsselaustausch erfolgreich durchgeführt wurde können Sie die Fenster schließen und mit Ihrer neuen Chipkarte wie gewohnt arbeiten.